



BLOCKCHAIN
FEDERAL ARGENTINA

¿Qué es blockchain?

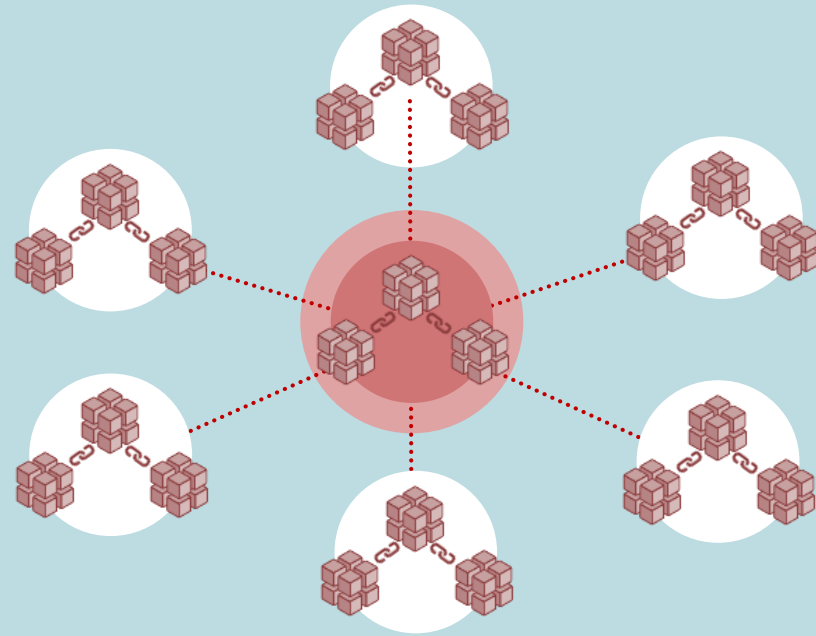


**Registro de
datos online
incorruptible**

**Imposible
alterar datos**



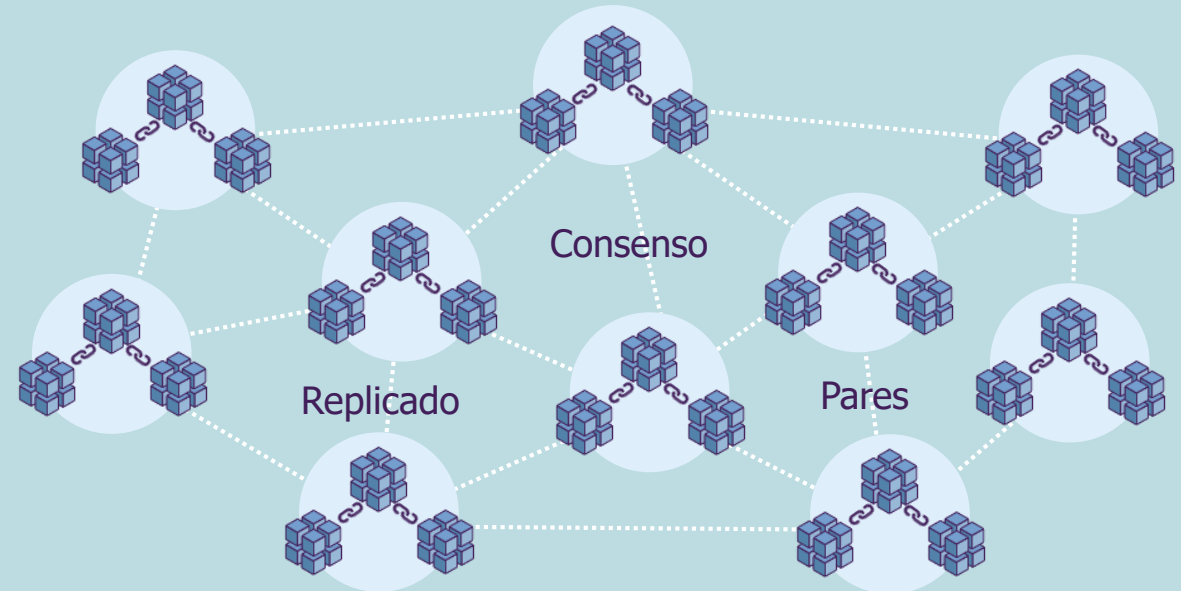
**Red
centralizada**



**¿Cómo
funciona?**
Una red de pares



**Red
distribuida**





Modificación



09e57c8da5b22b31
ed763a71cb6ef3a02
fd9a10c9f068bc1d0
6bc00c34703232

hash



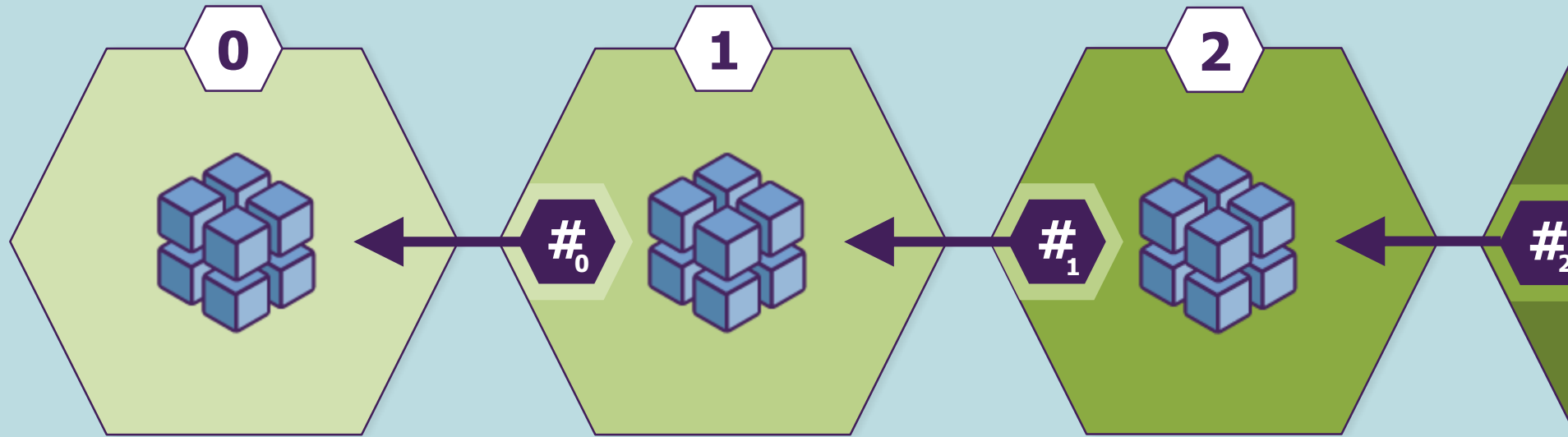
711112012c322261
414067094263e284
6de7a8cbcf2e56193
bd91adf7036bcd8

hash

¿Cómo funciona?
¿Qué es un hash?

¿Cómo funciona?

El agregado de bloques





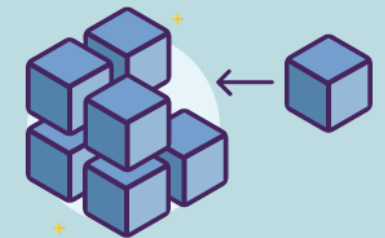
Se realiza una
Transacción



Se envía a la
Red de Pares



La red la verifica



Se suma a otras
transacciones...



Así, la transacción
queda completada.



Y se agrega a la cadena.

¿Cómo funciona?

El agregado de transacciones

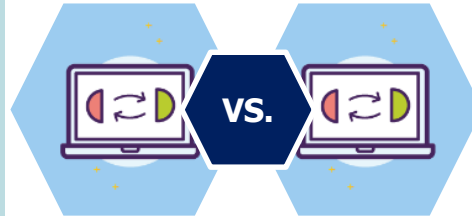
¿Cómo funciona?

Protocolos de consenso

Proof of Work



Participan todos los nodos de la red, de forma anónima



Compiten para sellar un bloque



El primer nodo que logre sellarlo obtiene una recompensa en criptomoneda

Proof of Authority



Participan solo algunos nodos autorizados



Su identidad debe estar verificada



No hay criptomoneda circulante

Características de blockchain



Autoría



**Fecha
cierta**



**Información
inmutable**

Características de blockchain



Transparencia

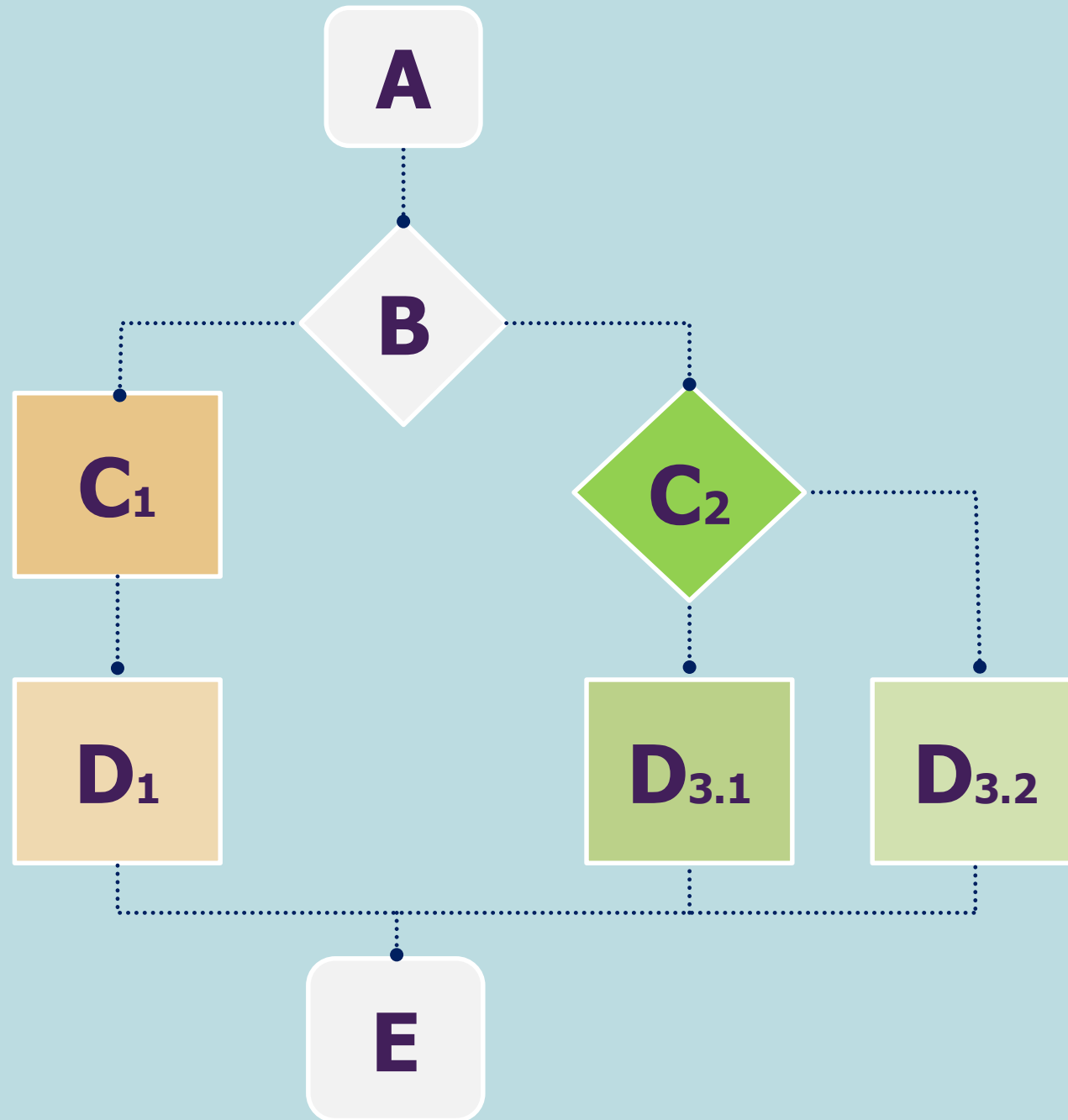


**Sin
Intermediarios**

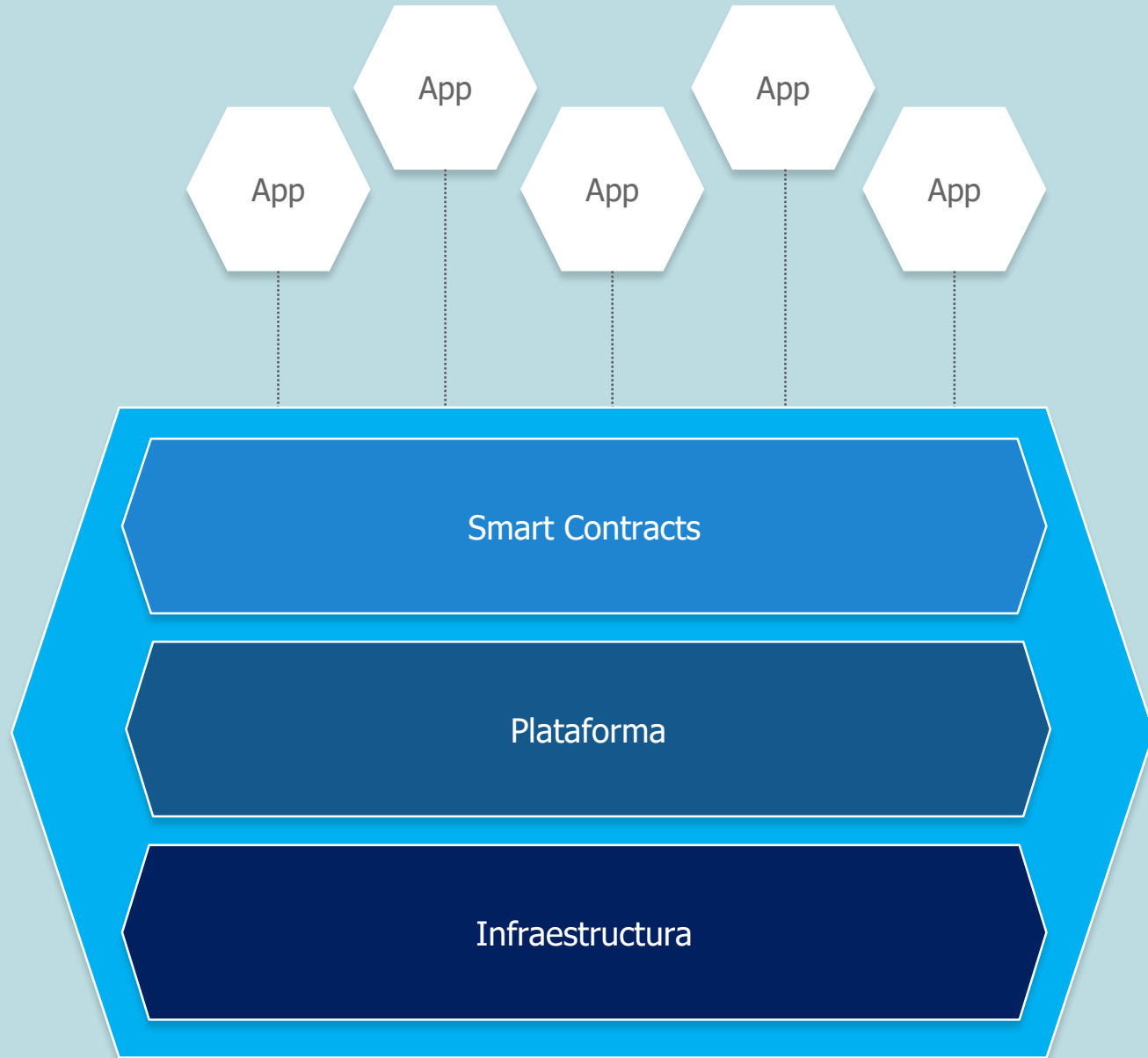


**Registro
Creciente**

Smart Contracts



Una plataforma sobre blockchain



Casos de uso



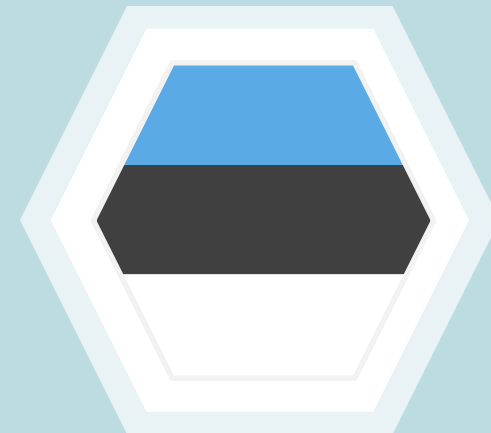
Trazabilidad



Pagos transfronterizos



Gestión de ayuda humanitaria



Sistema integral de gestión pública



BFA
Blockchain
Federal
Argentina



**Espacio
colaborativo**

**Plataforma
multiservicios de
alcance federal**



**Infraestructura
sólida, transparente
y confiable**



Características de blockchain



Autoría



Fecha cierta



Información inmutable



Transparencia

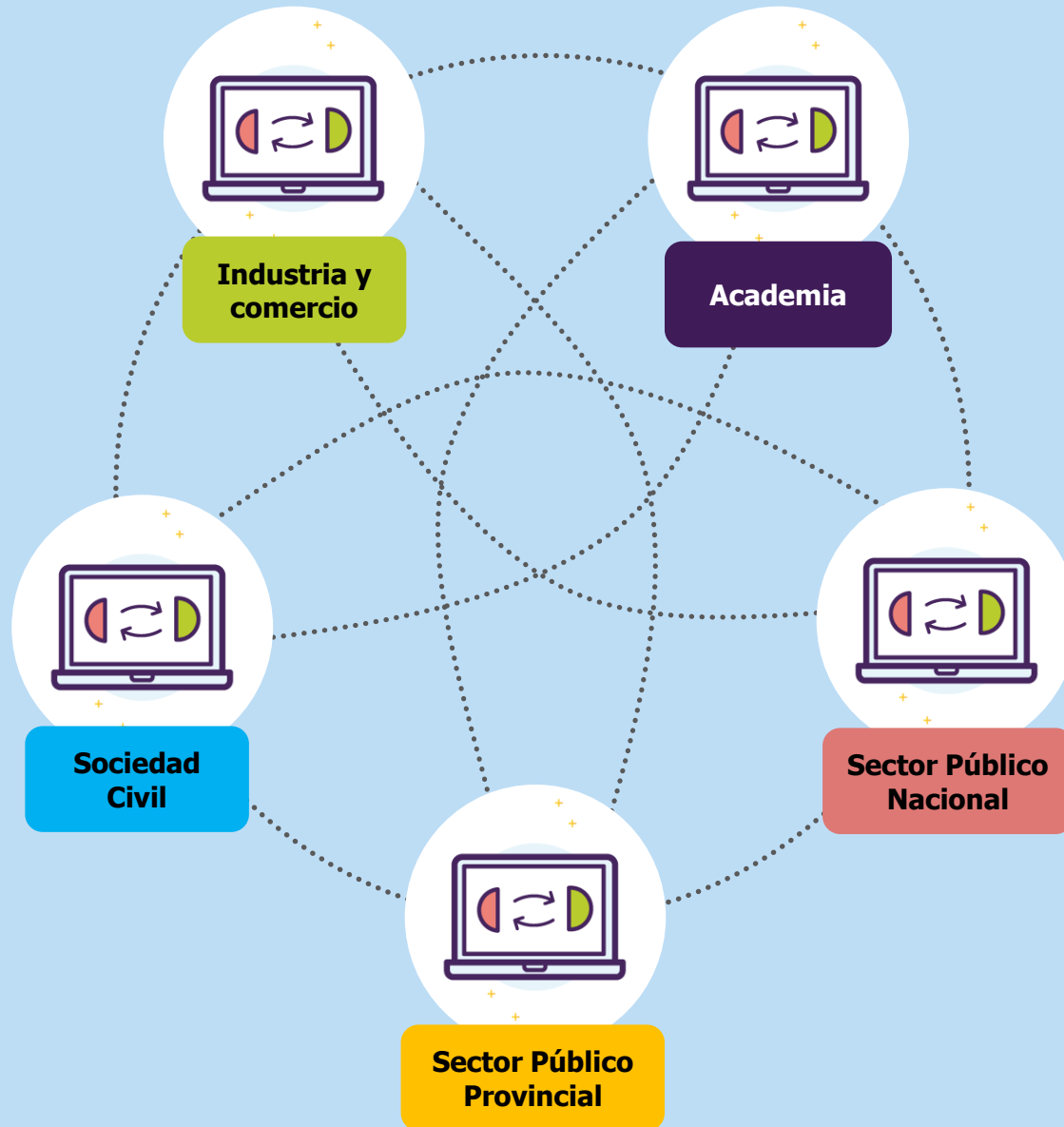


Sin Intermediarios

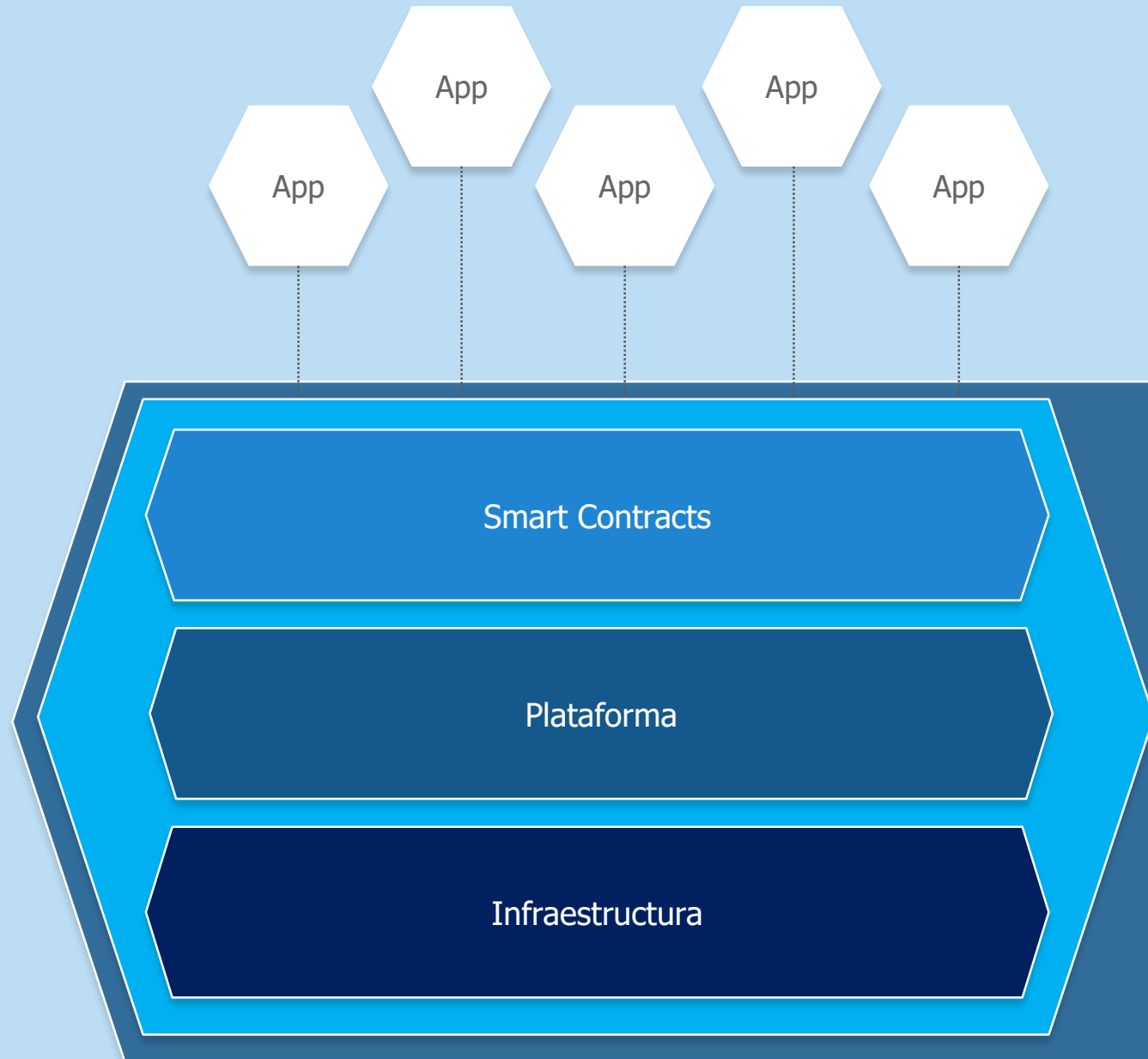


Registro Creciente

Múltiples Partes Interesadas



Modelo



Modelo



Permisada



Modelo Liviano



Participativo



**Sin
criptomoned**



**Transacciones
gratuitas**



Software libre



**Almacenamiento
Off chain**

Tecnología

Ethereum



ethereum

Tecnología

Nodos



Sellador



Transaccional



Verificadores

Tecnología

Nodos



ARIU
Asociación Redes de Interconexión Universitaria

ARIU



UN Córdoba



UN San Juan



UN Rosario



UN La Plata



DGSI



Prefectura Naval



ONTI



ASI GCBA

CÁMARA ARGENTINA DE
Internet

CABASE Buenos Aires



EVERIS



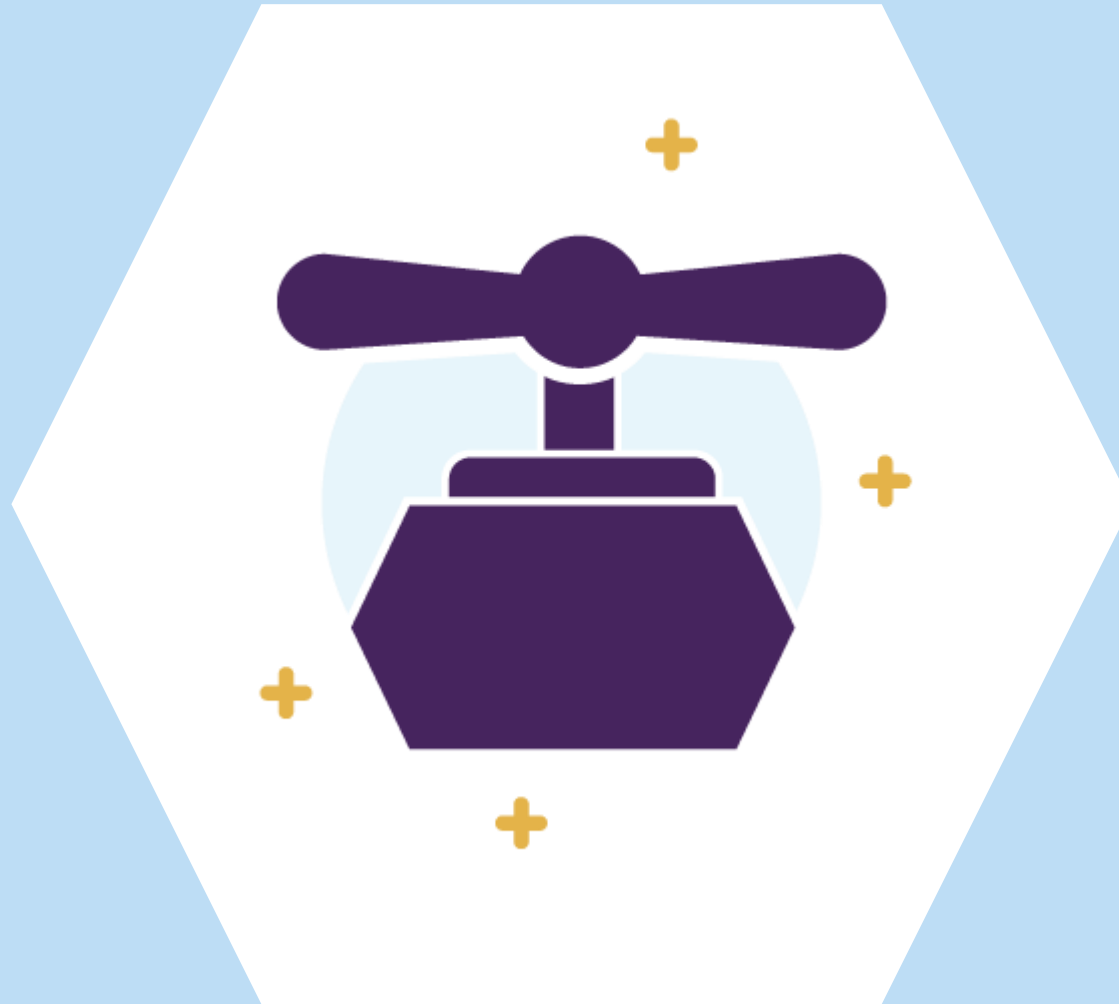
SYT

CÁMARA ARGENTINA DE
Internet

CABASE Bahía Blanca

Tecnología

Destilería



Historia Clínica

Historia académica



Historial crediticio

Datos biométricos

Tecnología

Identidad Digital Soberana

Tecnología

Monitoreo



Gobernanza



**¿Quiénes pueden
participar?**

Gobernanza

¿Cómo se puede participar?

Usuarios



Pueden enviar transacciones a la red de forma gratuita.



Solo pueden desplegar nodos transaccionales o read-only.



Pueden desarrollar sus propias aplicaciones sobre la red.

Partes



Pueden participar en la toma de decisiones respecto al futuro de la iniciativa.



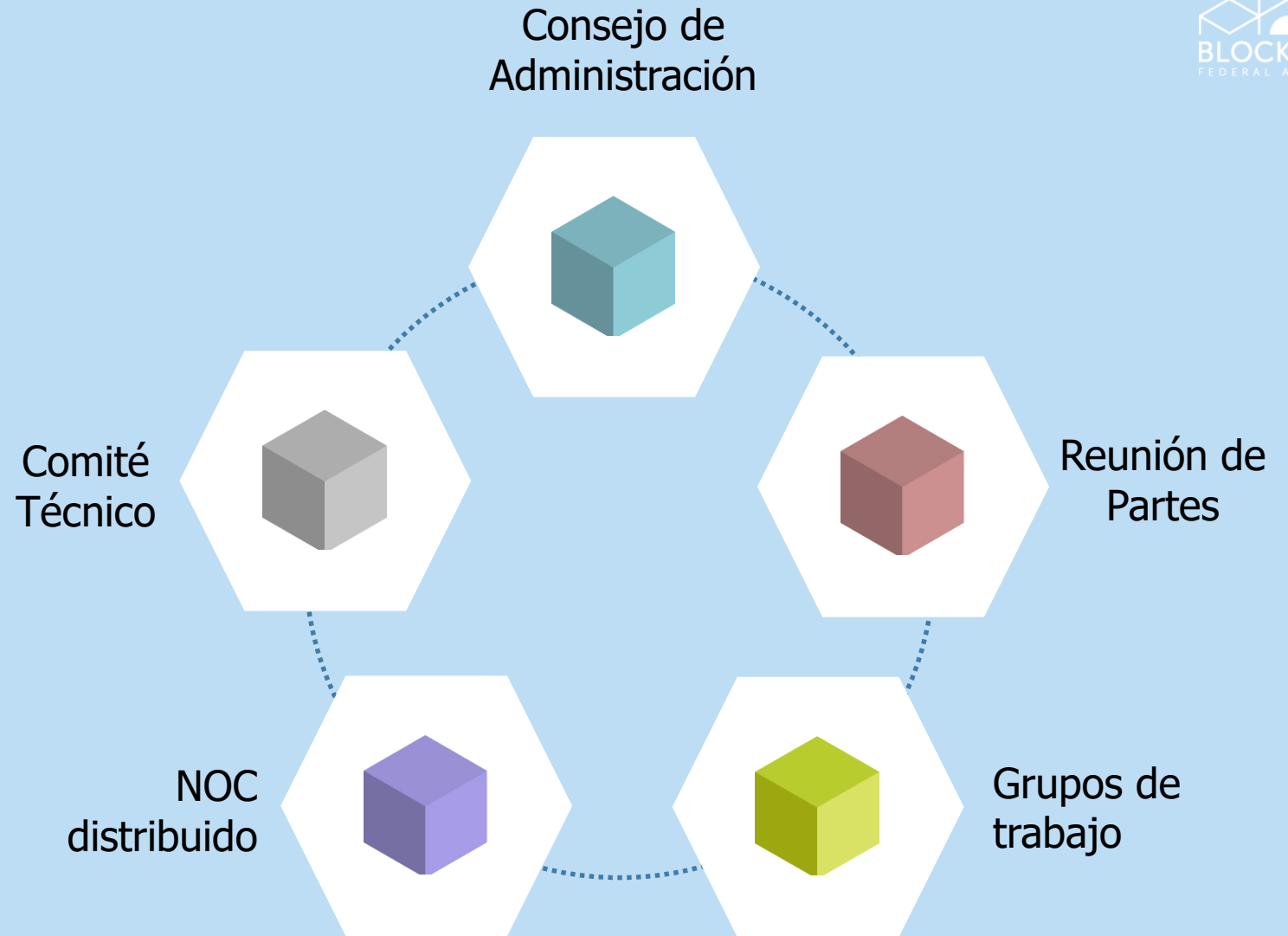
Pueden aportar a la infraestructura del core de la red con nodos selladores.

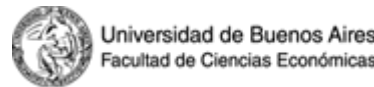


Deben firmar un acuerdo de participación.

Gobernanza

Órganos de
Participación y Gestión

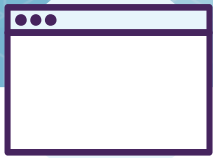




Gobernanza Participantes



...y muchos más!



<https://bfa.ar>



contacto@bfa.ar

¡Muchas gracias!



<https://bfa.ar> - contacto@bfa.ar