



¿QUÉ ES BLOCKCHAIN?

¿Qué es Blockchain?

**Registro de
datos online
distribuido**

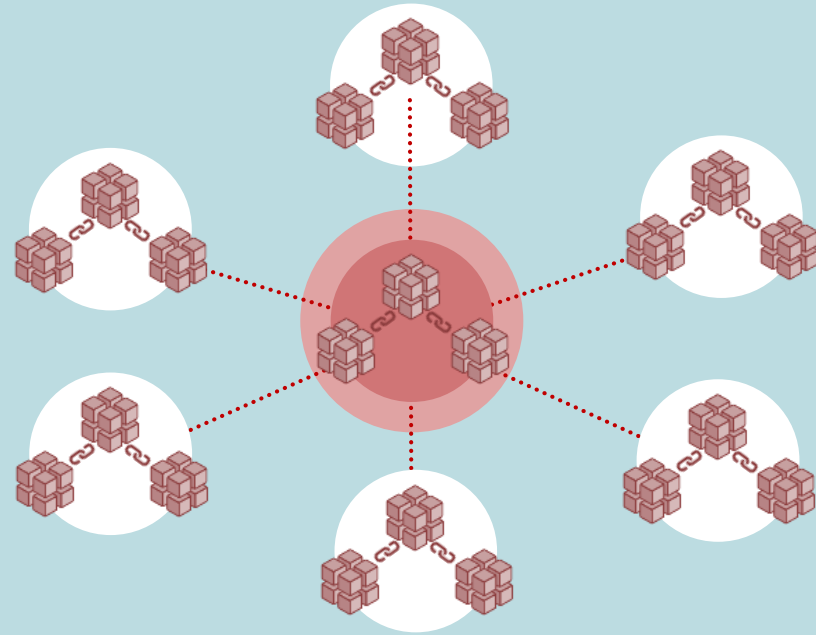


**Imposible
alterar datos**

**Apoyado
en una
comunidad
de pares**



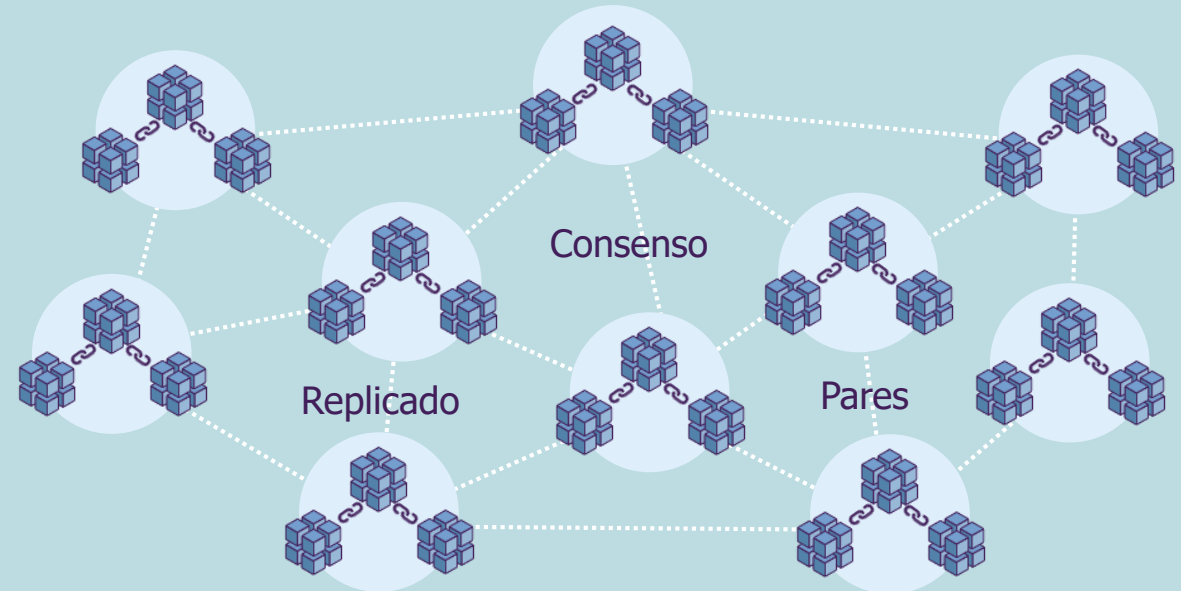
**Red
centralizada**



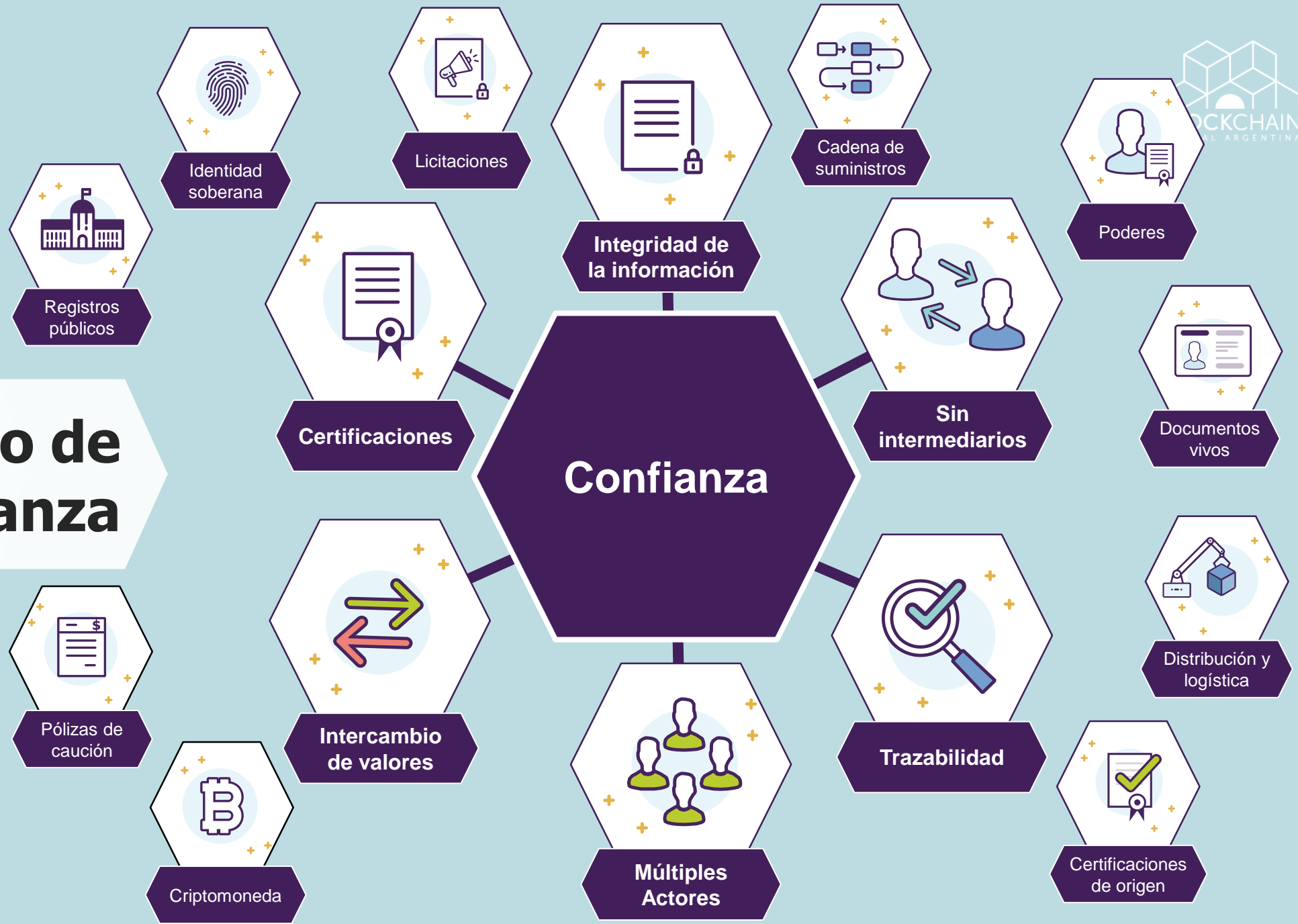
**¿Cómo
funciona?**
Una red de pares



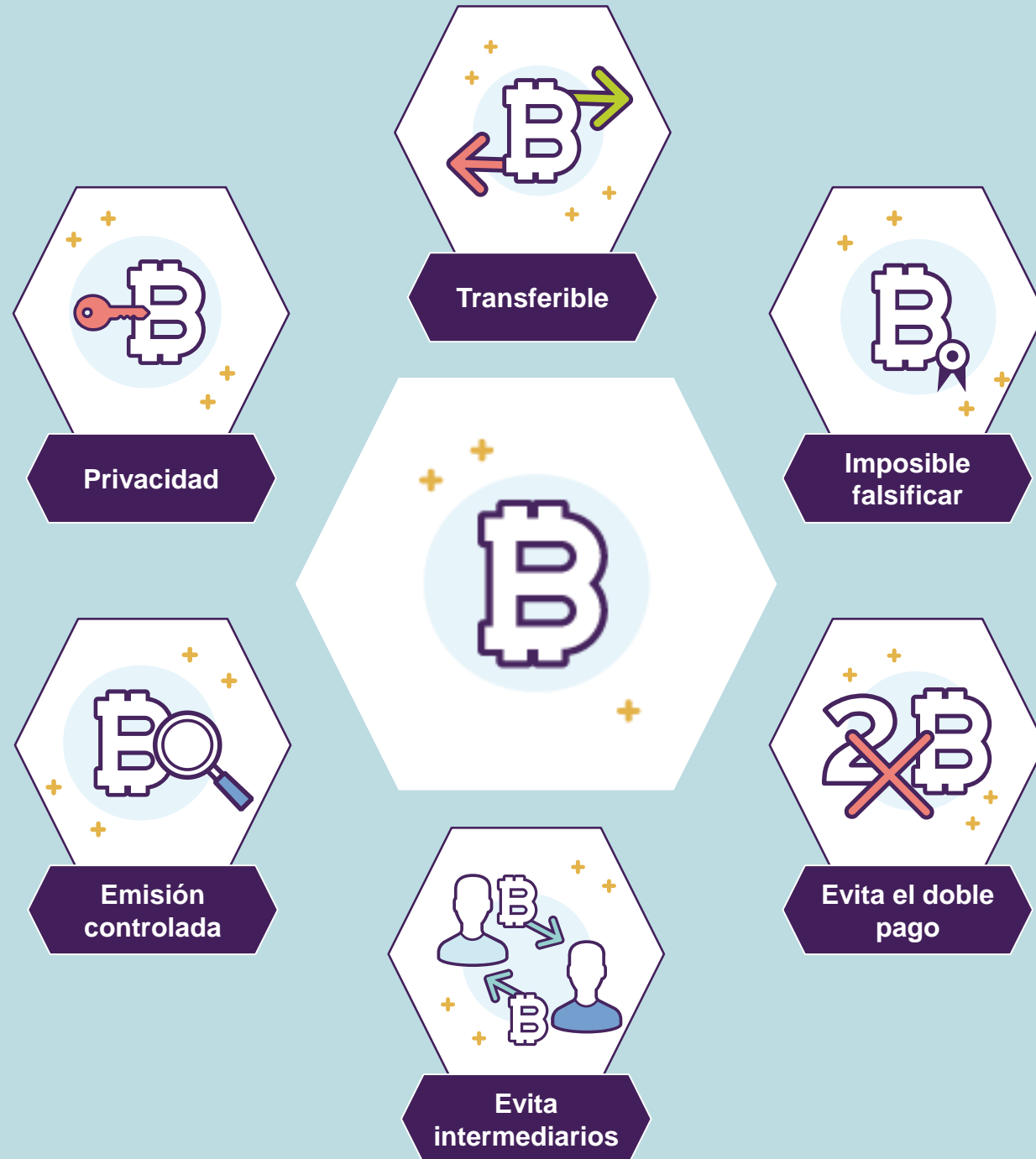
**Red
distribuida**



Servicio de confianza



El origen



Características de blockchain



Autoría



Fecha cierta



Información inmutable



Transparencia



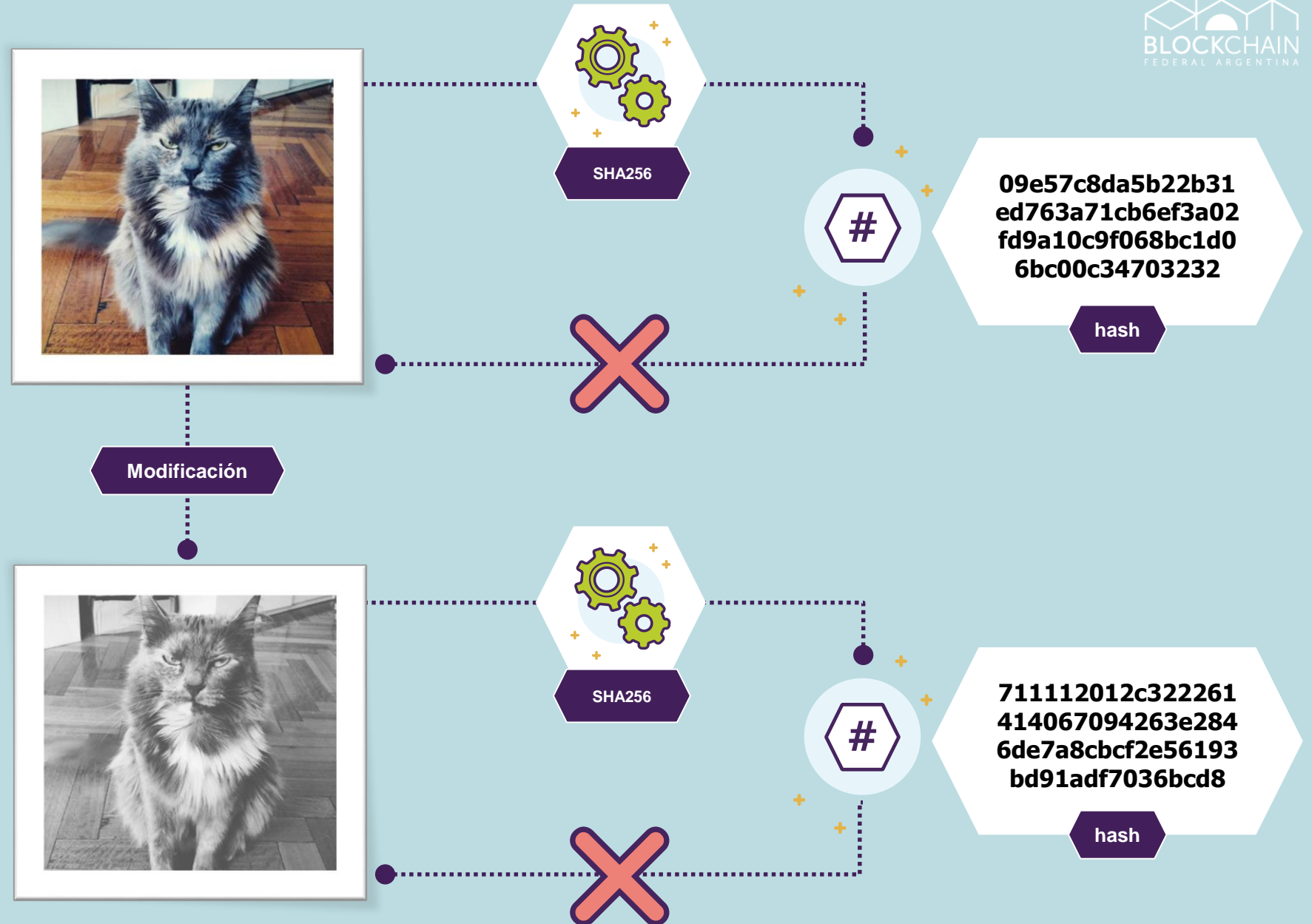
Sin Intermediarios



Registro Creciente

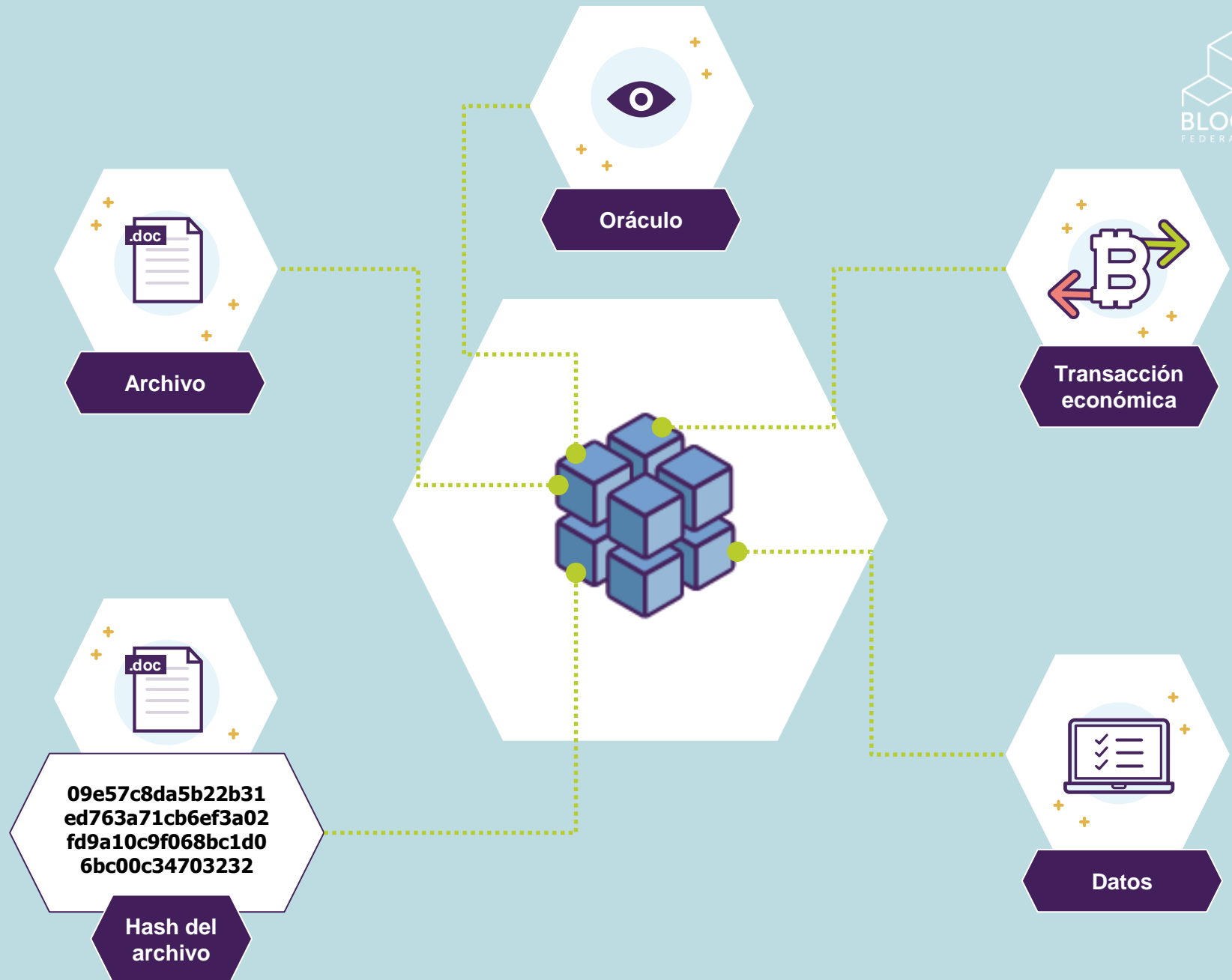
¿Cómo funciona?

¿Qué es un hash?



¿Cómo funciona?

Las transacciones

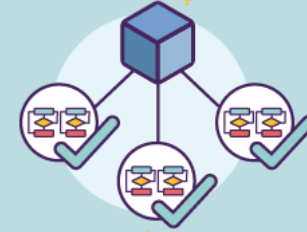




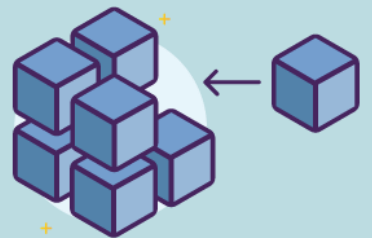
Se realiza una
Transacción



Se envía a la
Red de Pares



La red la verifica



Se suma a otras
transacciones...



Así, la transacción
queda completada.



Y se agrega a la cadena.

¿Cómo funciona?

El agregado de transacciones

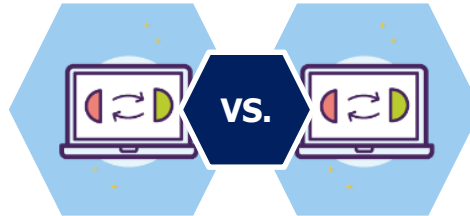
¿Cómo funciona?

Protocolos de consenso

Prueba de Trabajo



Participan todos los nodos de la red, de forma anónima



Compiten para sellar un bloque



El primer nodo que logre sellarlo obtiene una recompensa en criptomoneda

Prueba de Autoridad



Participan solo algunos nodos autorizados

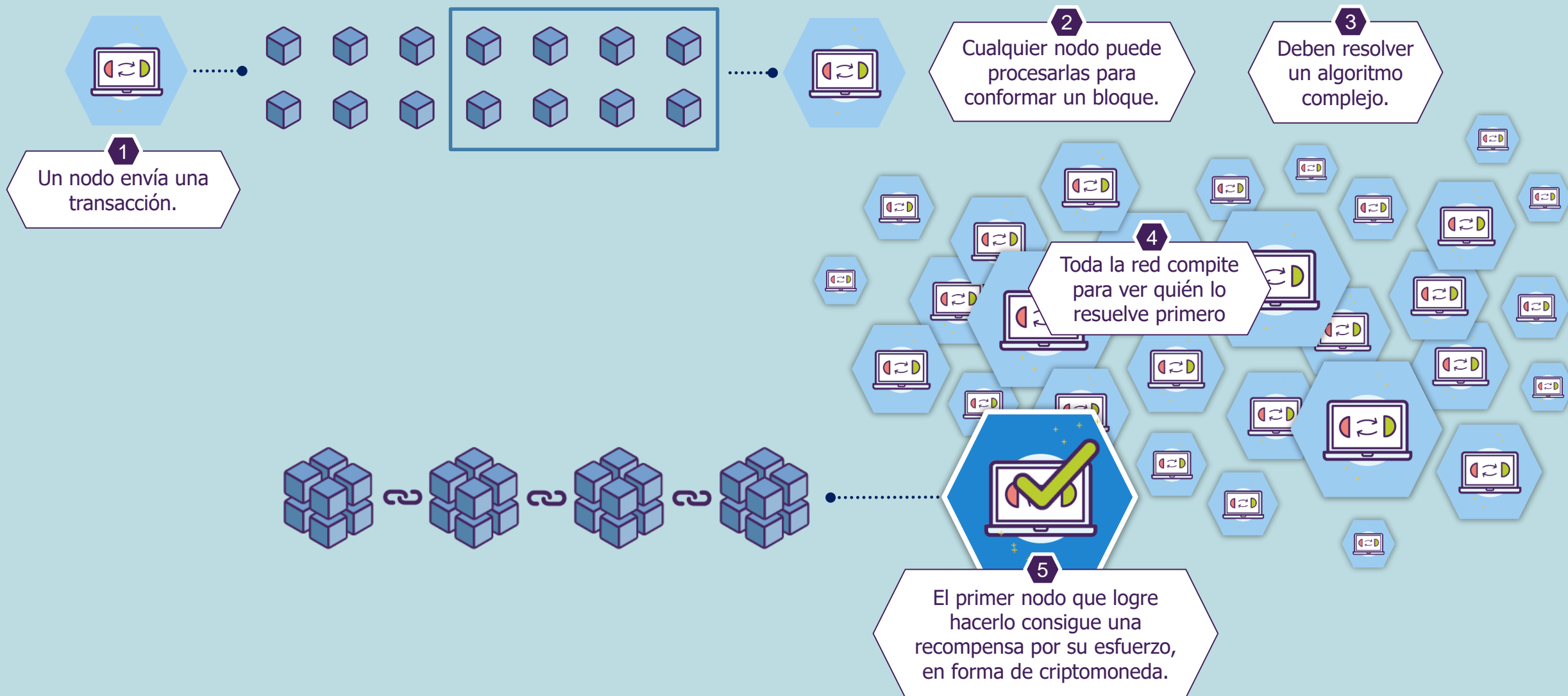


Su identidad debe estar verificada

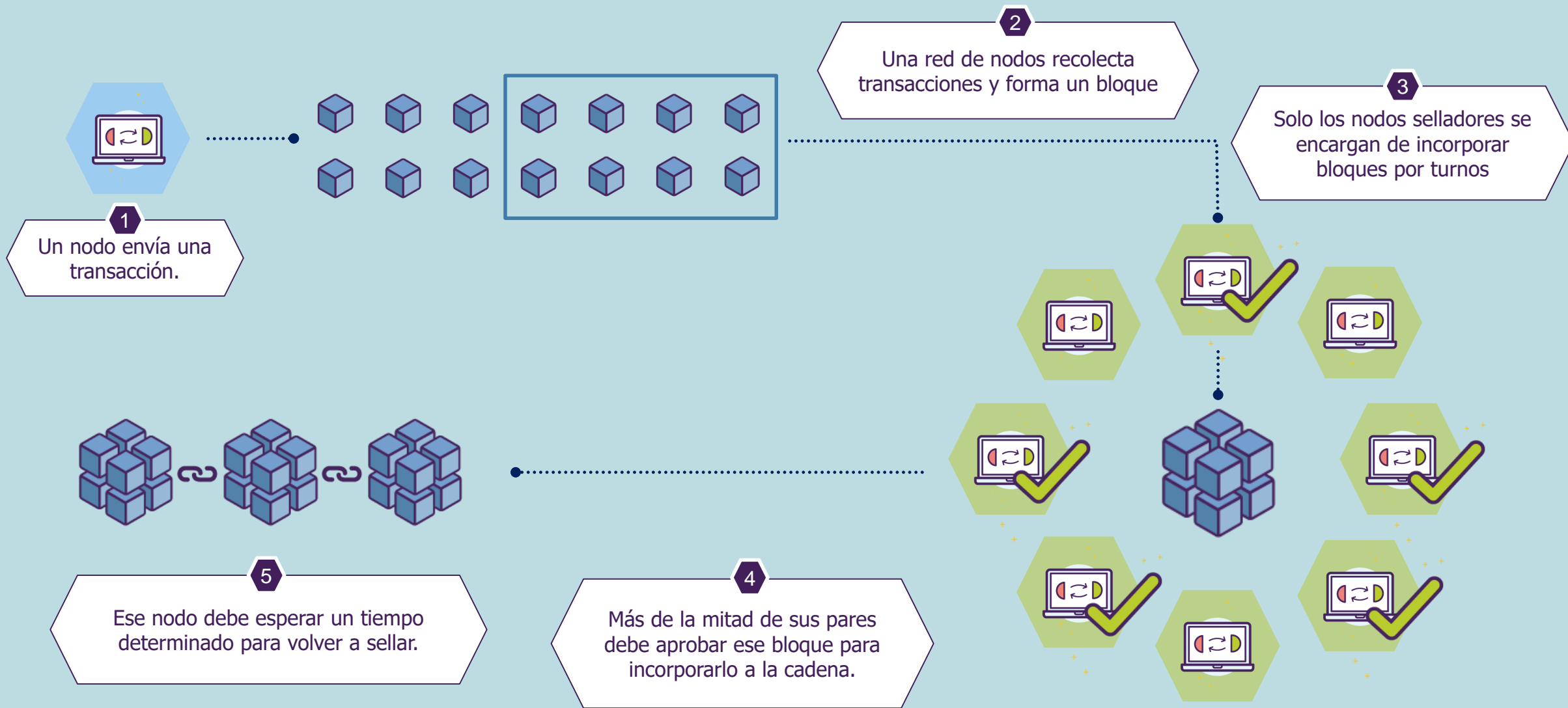


No hay criptomoneda circulante

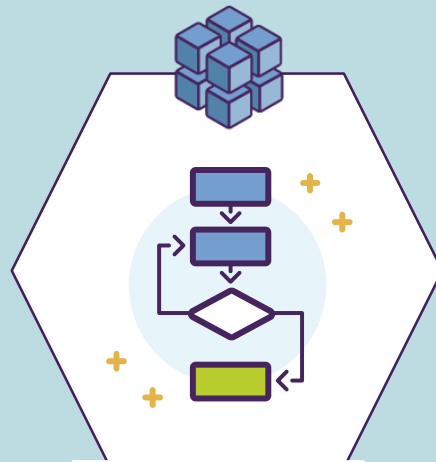
Cómo funciona el modelo Proof of Work (Prueba de Trabajo)



Cómo funciona el modelo Proof of Authority (Prueba de Autoridad)



Smart Contracts



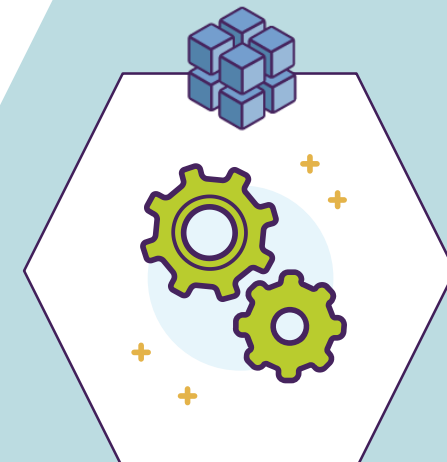
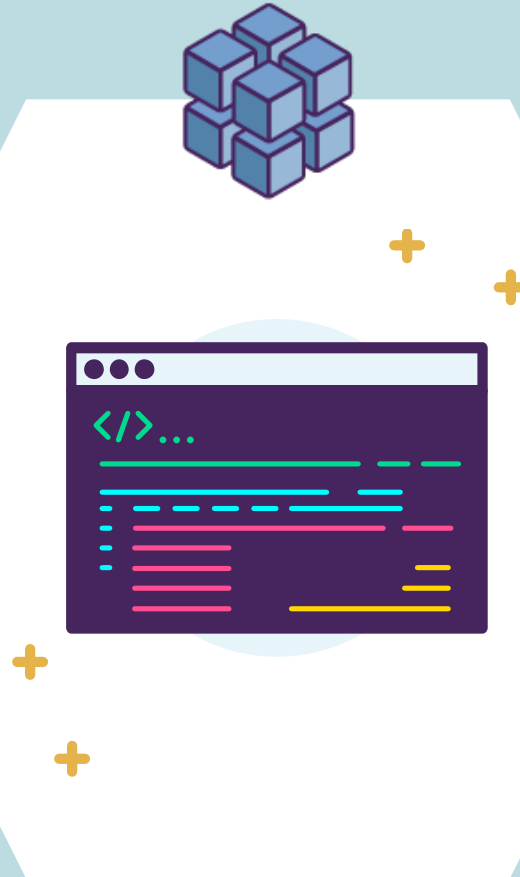
Piezas de código



Entorno transparente

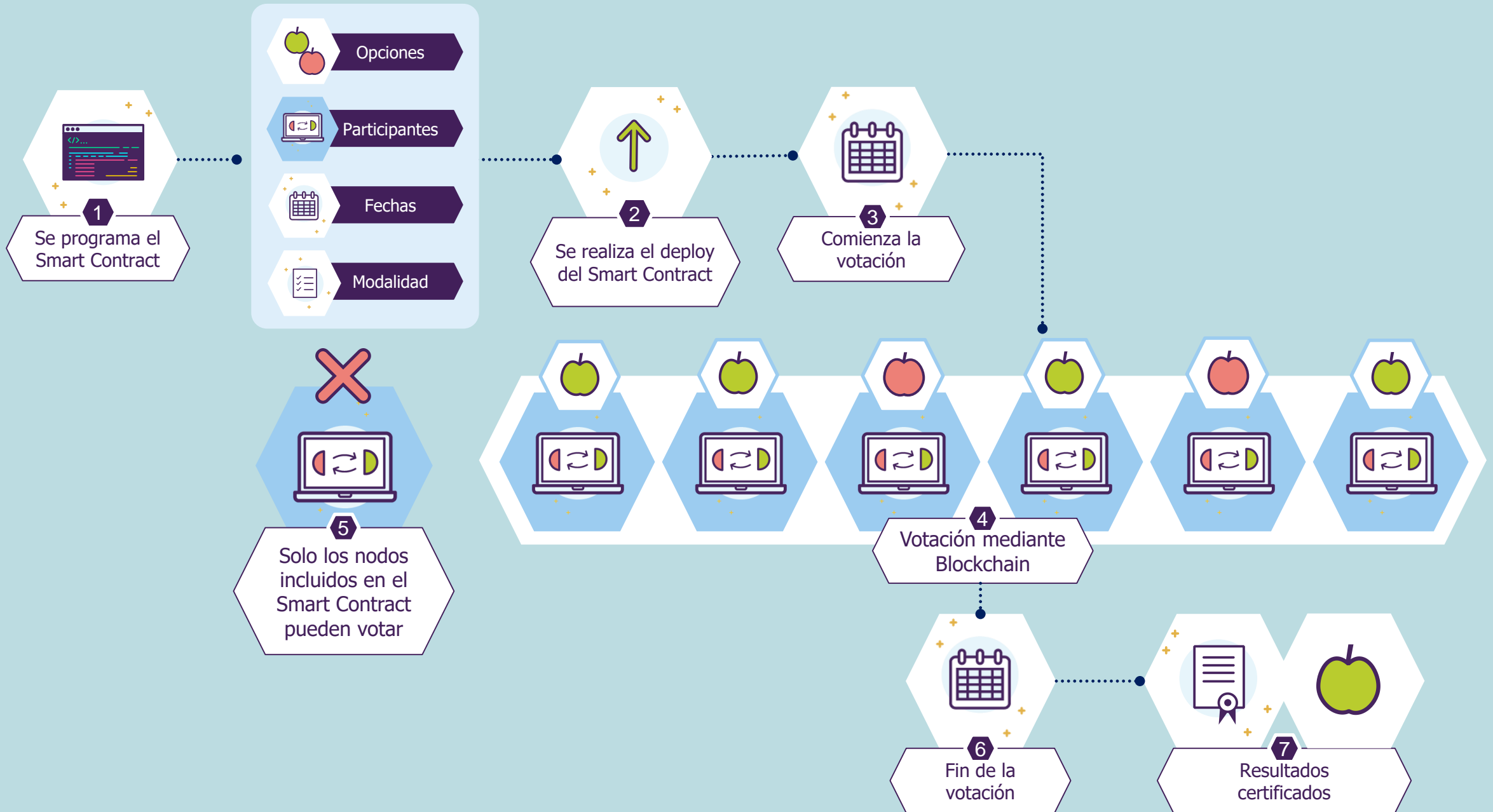


Fiscalizadas por la comunidad

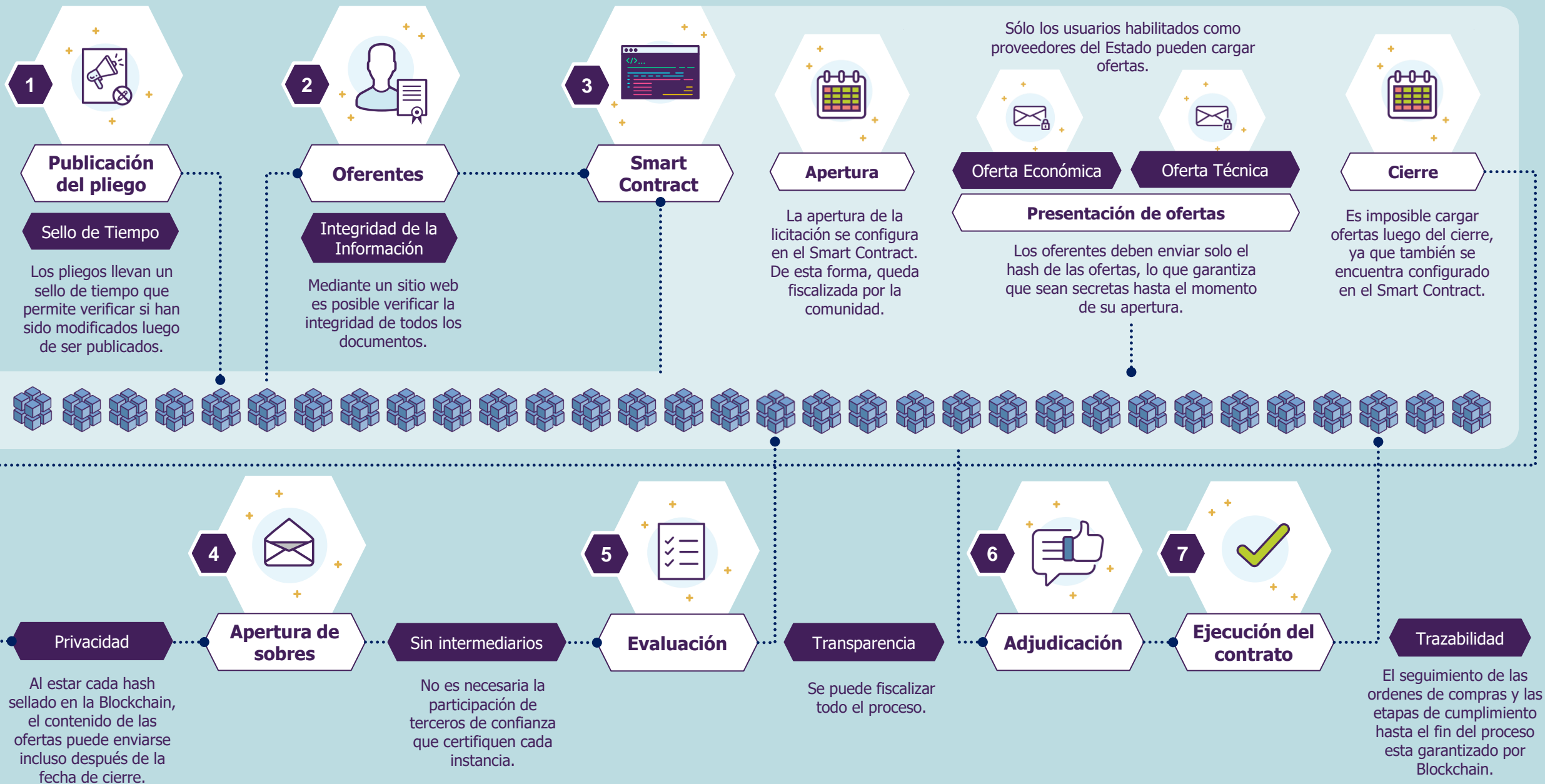


Ejecutadas en la Blockchain

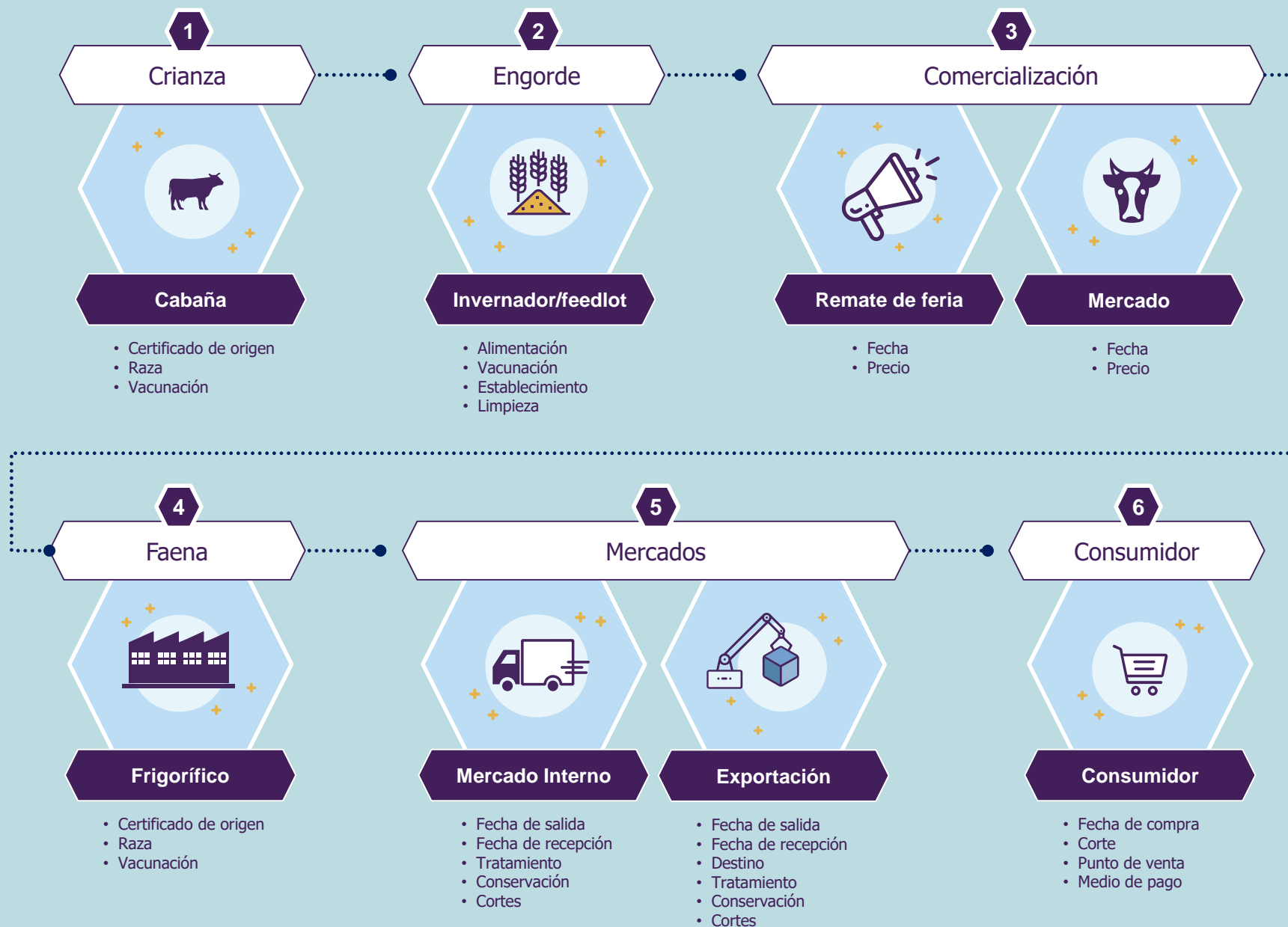
Smart Contracts



Licitaciones públicas



Cadena de producción de carne vacuna



Trazabilidad de productos mediante Blockchain

BLOCKCHAIN



Registro

Información inalterable y verificable



- Certificado de origen
- Fecha de producción
- ...



- Número de lote
- Fecha de envasado
- Dirección
- ...



- Llegada y salida de planta
- Dirección
- Rutas
- ...



- Fecha de recepción
- Dirección
- Fecha de puesta en góndola
- ...



Smart Contract

Acciones preestablecidas entre las partes y ejecutadas automáticamente

- Control de pedido
- Control de calidad contra especificaciones
- Pago al proveedor

- Control de pedido
- Control de calidad contra especificaciones
- Pago al proveedor

- Control de pedido
- Control de calidad contra especificaciones
- Pago al proveedor



Oráculos

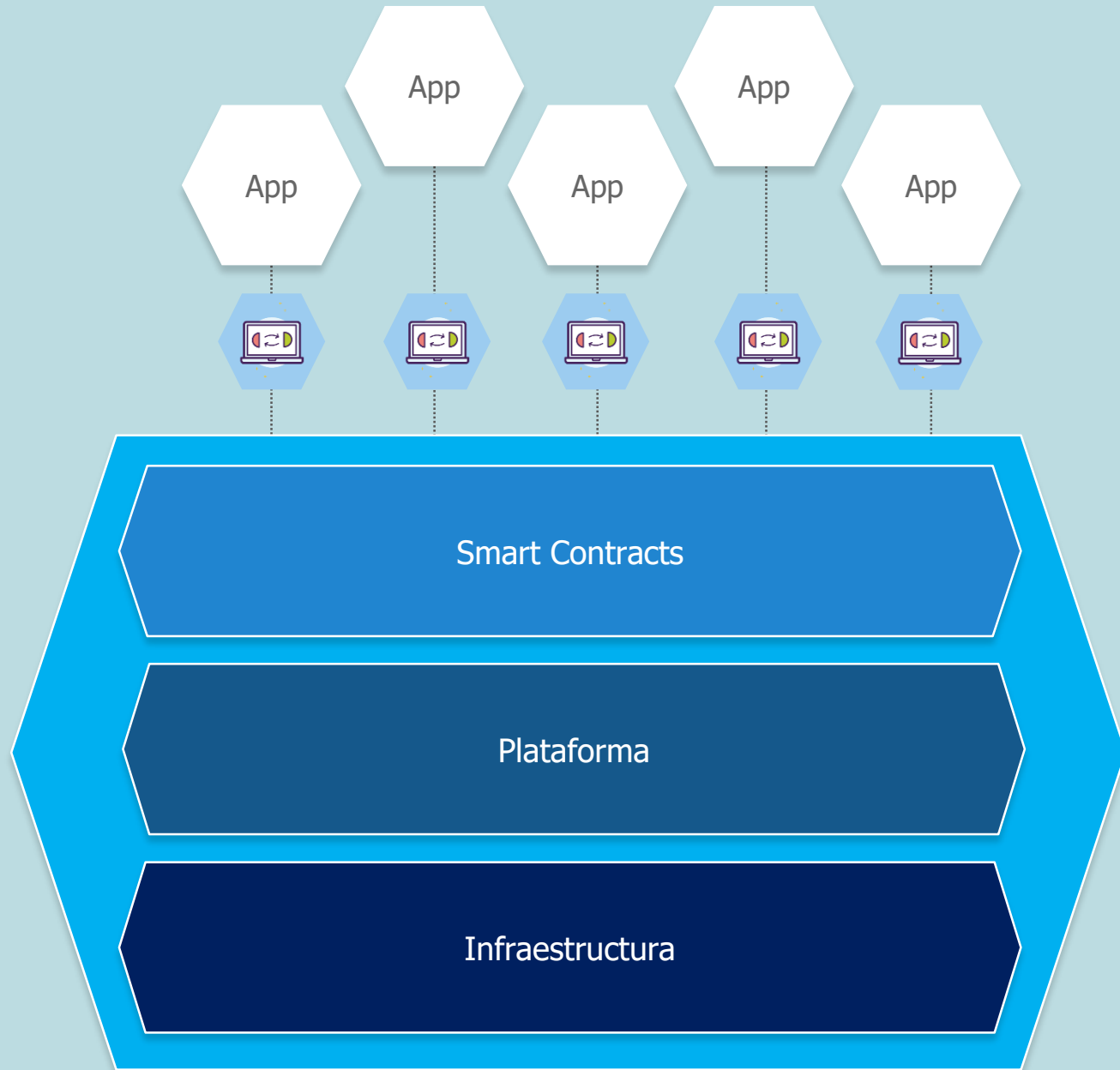


Oráculos

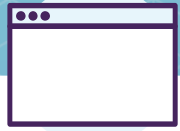


Oráculos

Una plataforma sobre blockchain



¿Preguntas?



<https://bfa.ar>

¡Muchas gracias!



contacto@bfa.ar