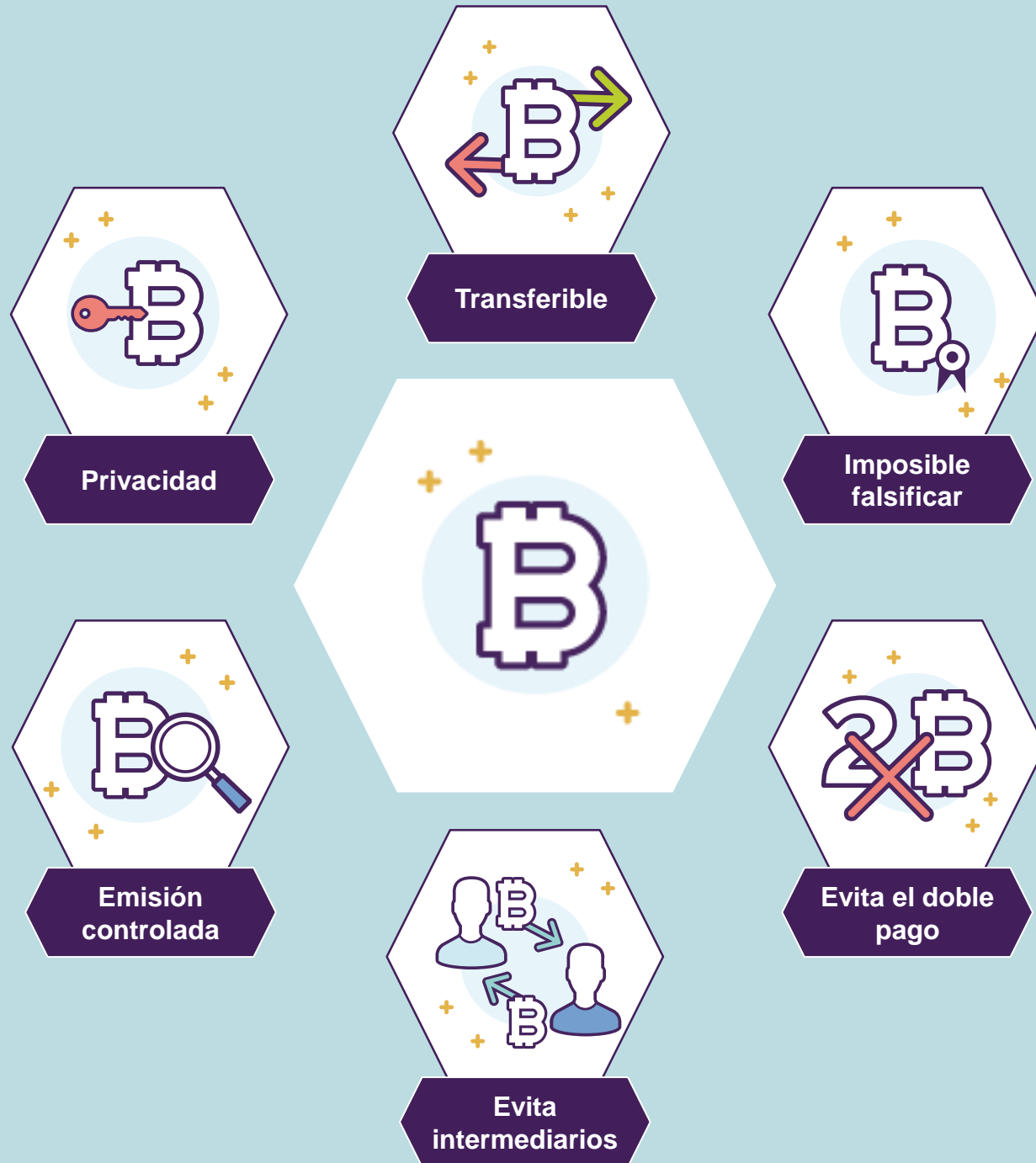


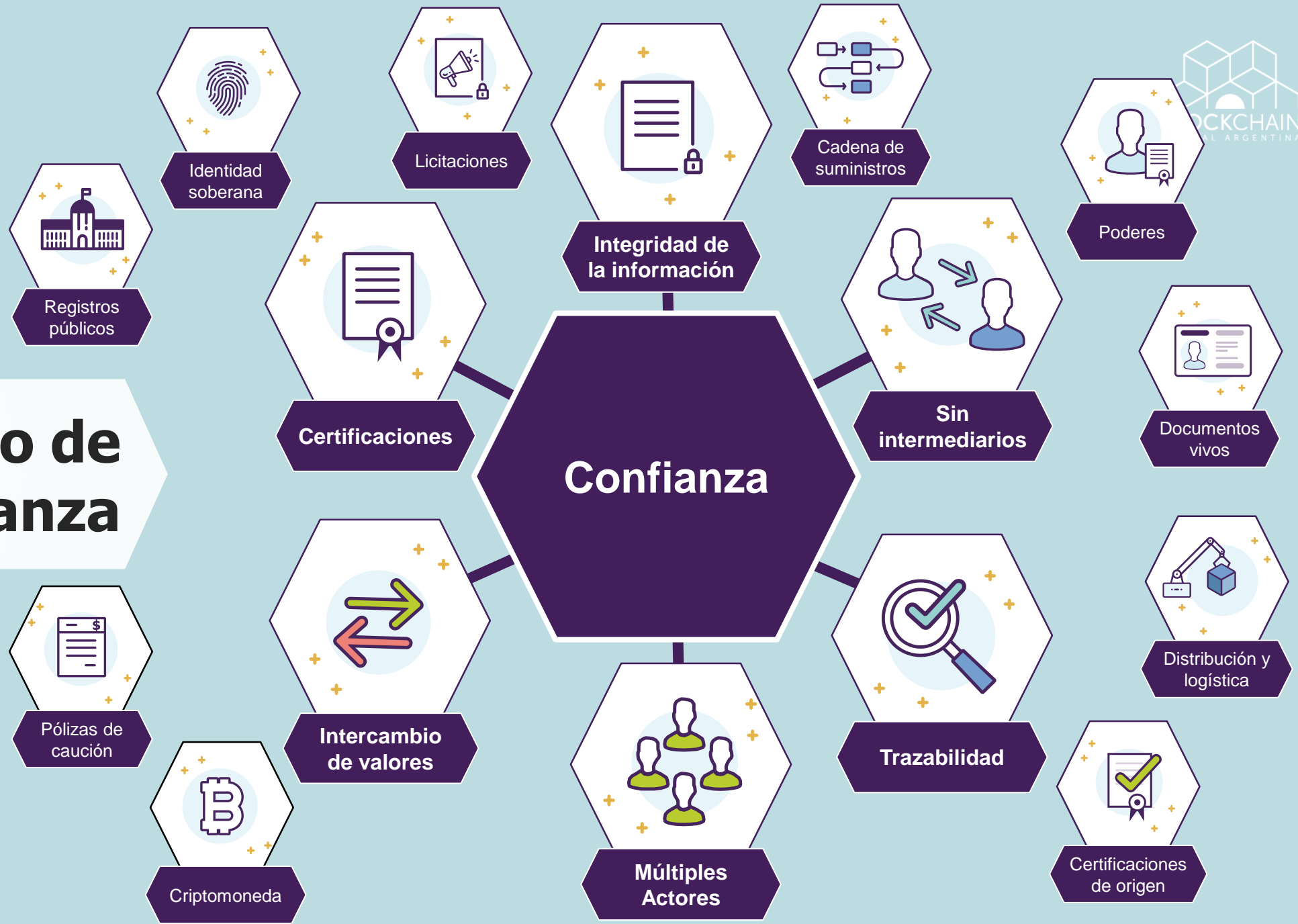


**BLOCKCHAIN**  
FEDERAL ARGENTINA

# El origen



# Servicio de confianza



# Características de blockchain



**Autoría**



**Fecha cierta**



**Información inmutable**



**Transparencia**



**Sin Intermediarios**



**Registro Creciente**

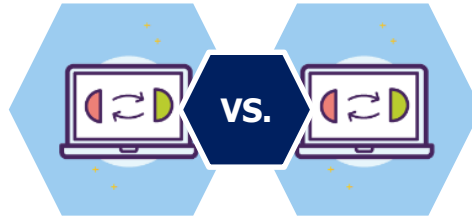
# ¿Cómo funciona?

## Protocolos de consenso

### Prueba de Trabajo



Participan todos los nodos de la red, de forma anónima



Compiten para sellar un bloque



El primer nodo que logre sellarlo obtiene una recompensa en criptomoneda

### Prueba de Autoridad



Participan solo algunos nodos autorizados

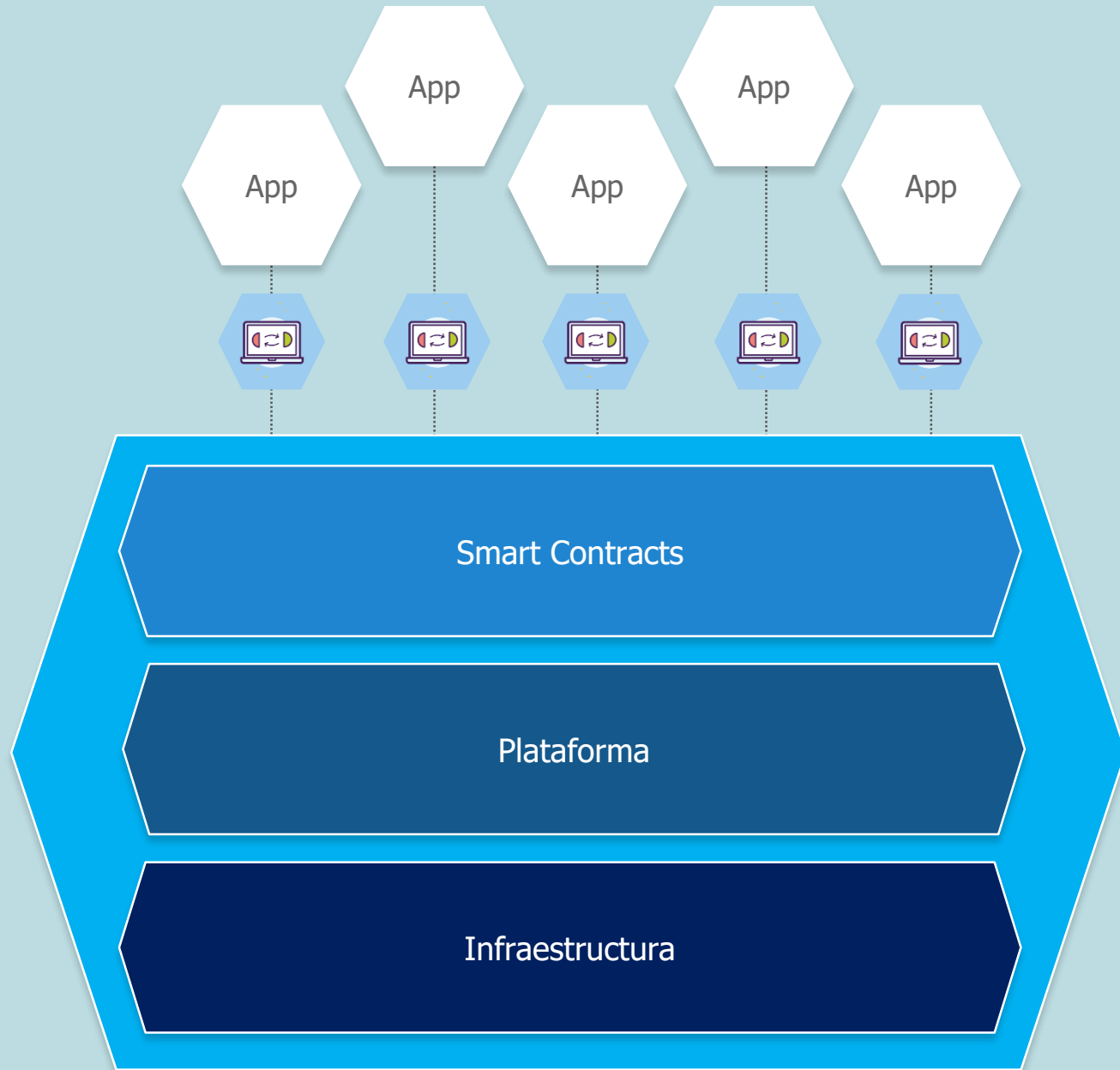


Su identidad debe estar verificada



No hay criptomoneda circulante

# Una plataforma sobre blockchain

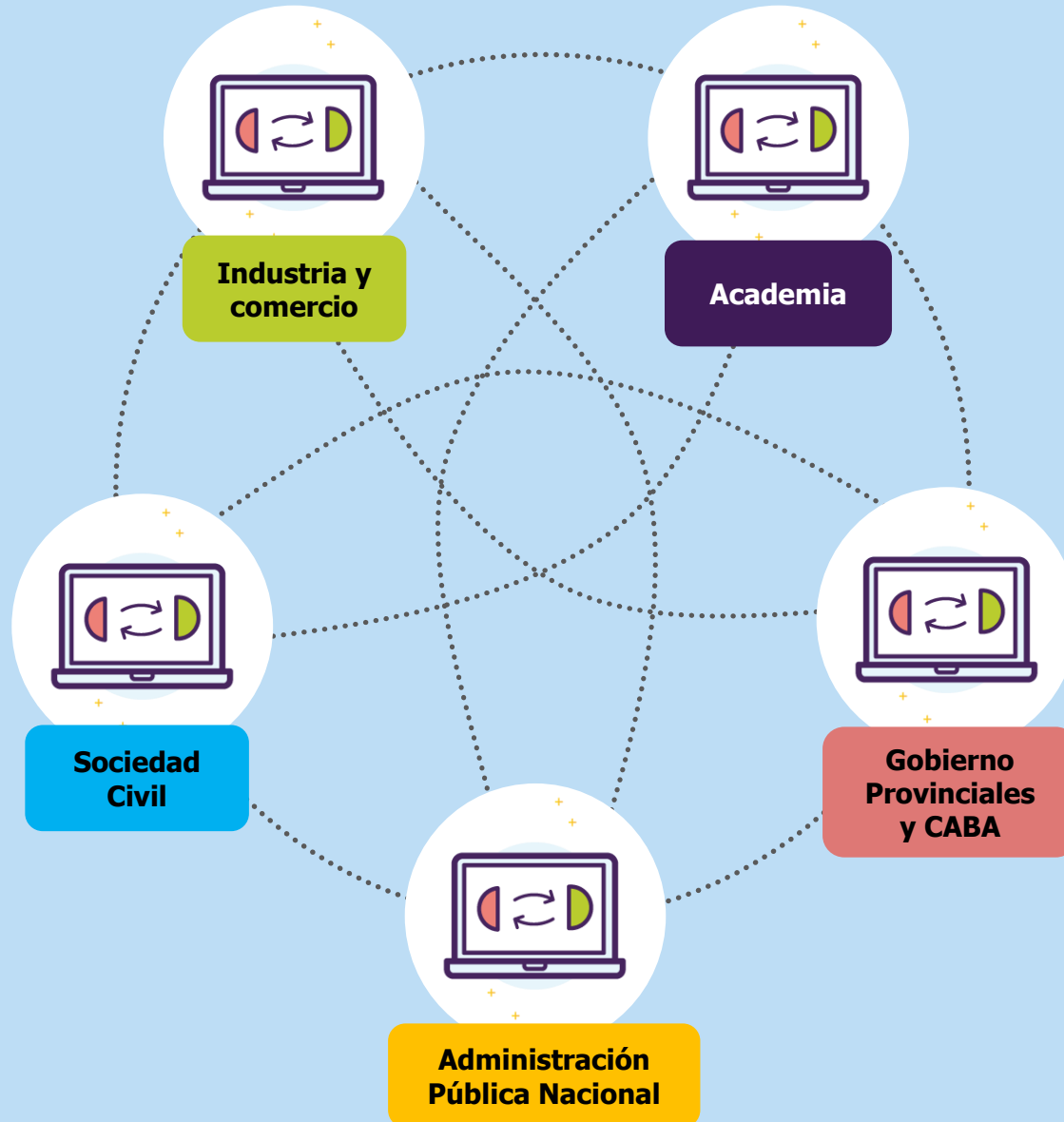






# **Propuestas y Desafíos de una Plataforma Multisectorial**

# Múltiples Partes Interesadas





# Partes

## Academia



## Administración Pública Nacional



## Gobiernos Provinciales y CABA



## Industria y Comercio



## Sociedad Civil



## Desarrollo Digital

# Modelo



# Modelo



**Permisiónada**



**Modelo liviano**



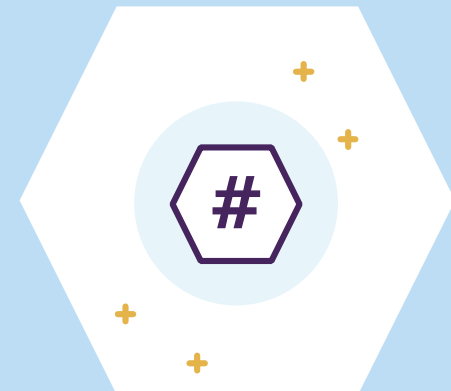
**Sin  
criptomonedada**



**Transacciones  
gratuitas**



**Software libre**



**Almacenamiento  
Off-chain**

# Tecnología

Estado de la Red



**27**  
Nodos Selladores



**24**  
Nodos Gateway



**5 seg.**  
Tiempo de sellado



**70 seg.**  
Hasta que un  
bloque es inmutable



**460**  
Usuarios  
registrados



**8**  
Nodos en  
TESTNET

# Gobernanza

## ¿Cómo se puede participar?

### Usuarios



Pueden enviar transacciones a la red de forma gratuita.



Solo pueden desplegar nodos transaccionales o read-only.



Pueden desarrollar sus propias aplicaciones sobre la red.

### Partes



Pueden participar en la toma de decisiones respecto al futuro de la iniciativa.



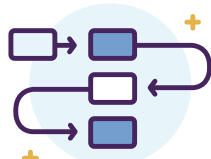
Pueden aportar a la infraestructura del core de la red con nodos selladores.



Deben firmar un acuerdo de participación.

# Proyección

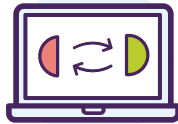
## Objetivos y desafíos



+ Casos de Uso



Nuevas partes



+ Nodos  
selladores



Consolidar la  
Testnet



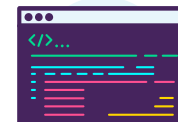
Mayor  
representación  
de la Soc. Civil



Fortalecer  
alcance federal  
y regional

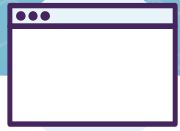


Observatorio



+ Desarrollos  
de BFA





<https://bfa.ar>

# ¡Muchas gracias!

---



[contacto@bfa.ar](mailto:contacto@bfa.ar)